



Курганский
государственный
университет



Лесниковский филиал ФГБОУ ВО «КГУ»

Октябрь 2023 г.

ОТЧЕТ
ПО ВНУТРЕННЕЙ НЕЗАВИСИМОЙ ОЦЕНКЕ
уровня удовлетворенности качеством
предоставления
образовательных услуг участников образовательной
среды

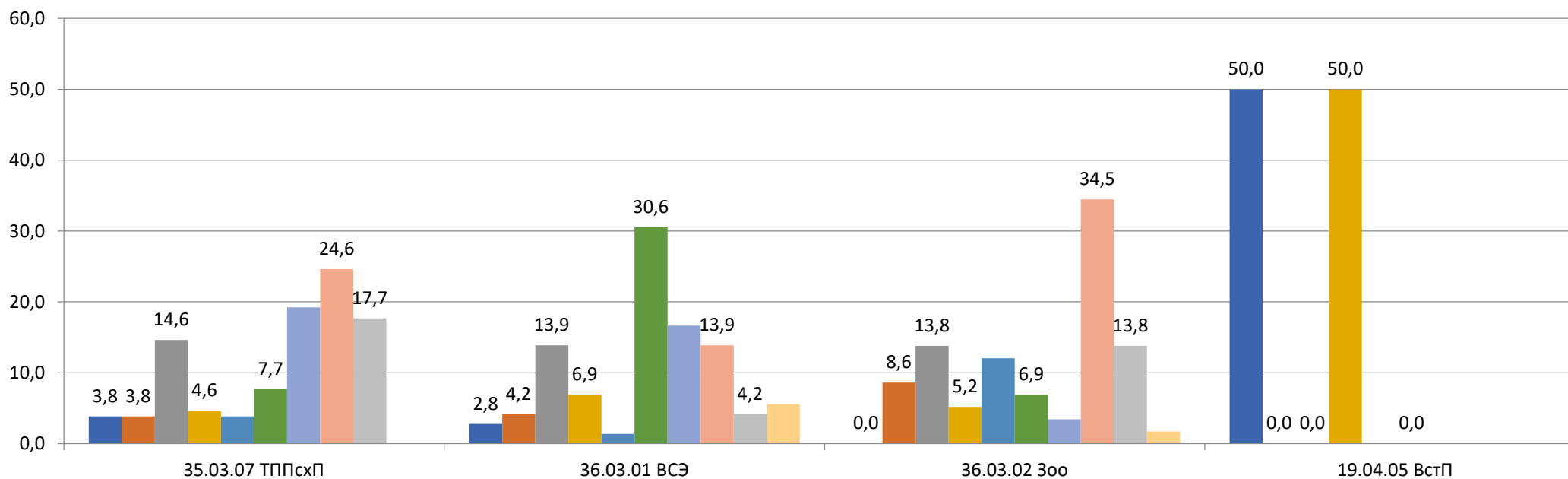
(Анкетирование обучающихся по
общеобразовательным программам
высшего образования)

ИНСТИТУТ БИОТЕХНОЛОГИИ

В ОПРОСЕ ПРИНЯЛИ УЧАСТИЕ СТУДЕНТЫ,
ОБУЧАЮЩИЕСЯ ПО НАПРАВЛЕНИЯМ
ПОДГОТОВКИ:

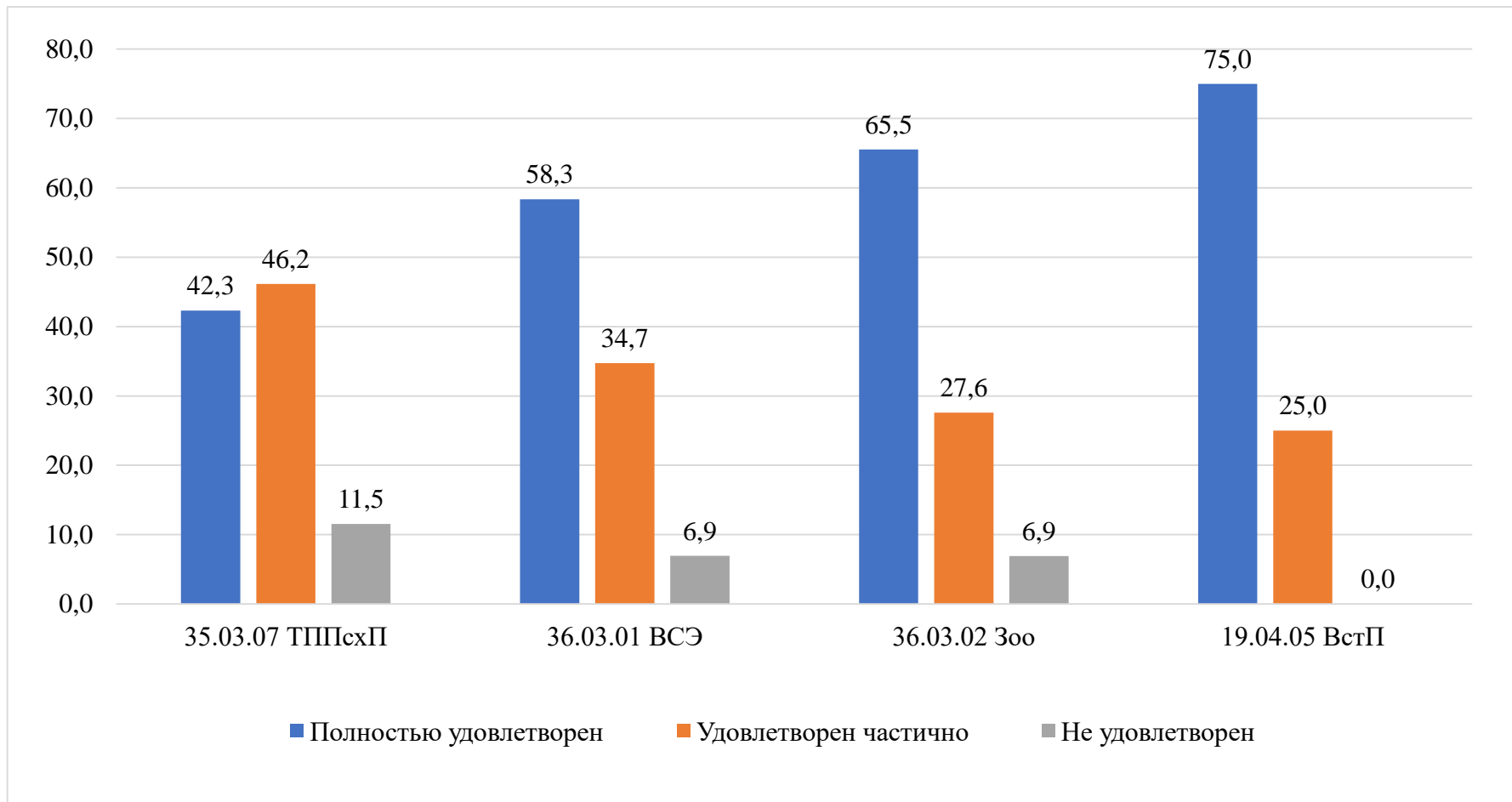
35.03.07 Технология производства и переработки
сельскохозяйственной продукции (ТППсхП);
36.03.01 Ветеринарно-санитарная экспертиза (ВСЭ);
36.03.02 Зоотехния (Зоо);
19.04.05 Высокотехнологичные производства
пищевых продуктов функционального и
специализированного назначения (2маг)

Мотивы выбора Лесниковского филиала, %

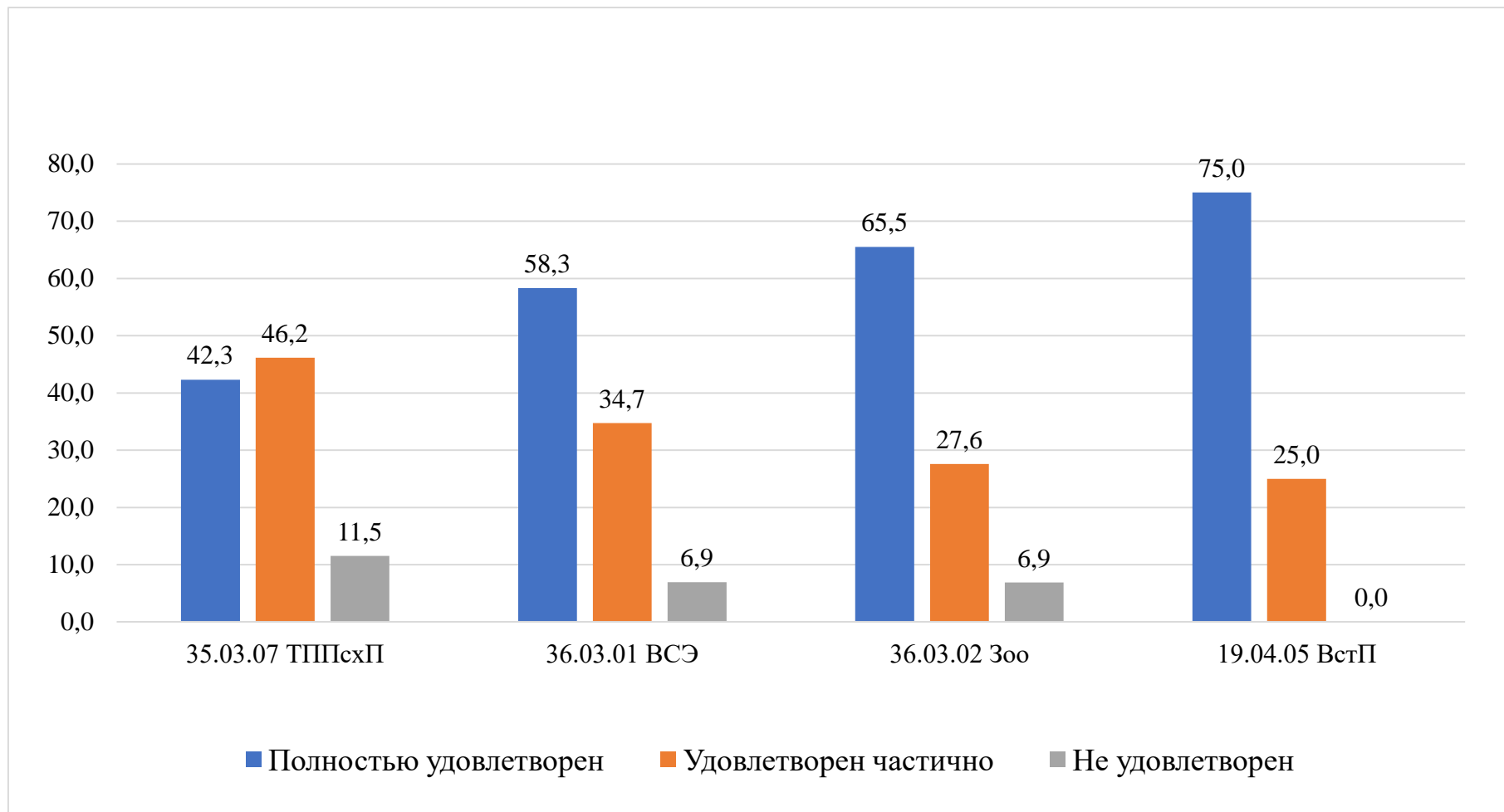


- Желание овладеть той профессией, по которой осуществляется подготовка в вузе
- Известность вуза
- Бюджетные места
- Высокое качество преподавания
- Интересная студенческая жизнь
- Наличие общежития
- Другого выбора не было
- Низкий конкурс на направление подготовки, по которому я учусь
- Решение родителей
- По рекомендации учителей

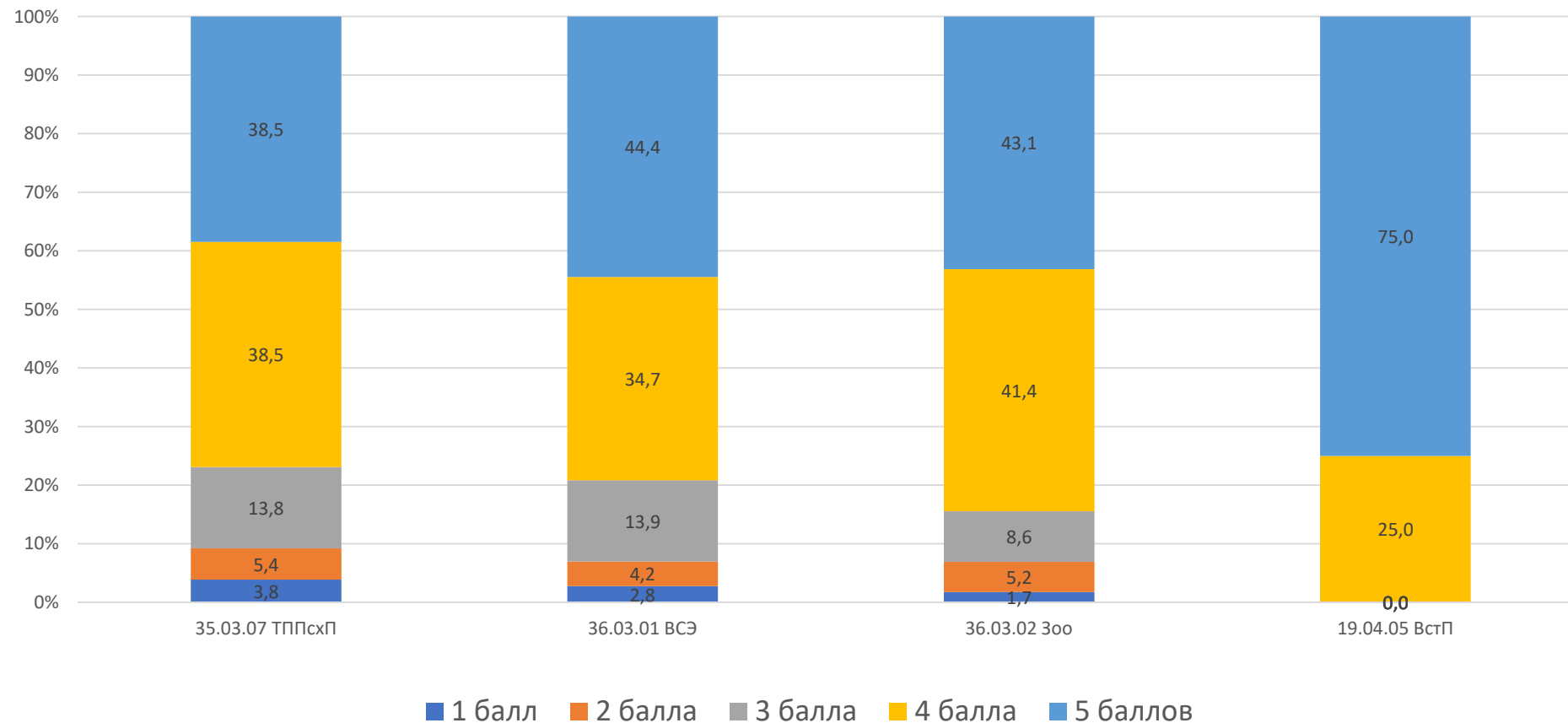
Удовлетворенность обучающихся обучением в Лесниковском филиале, %



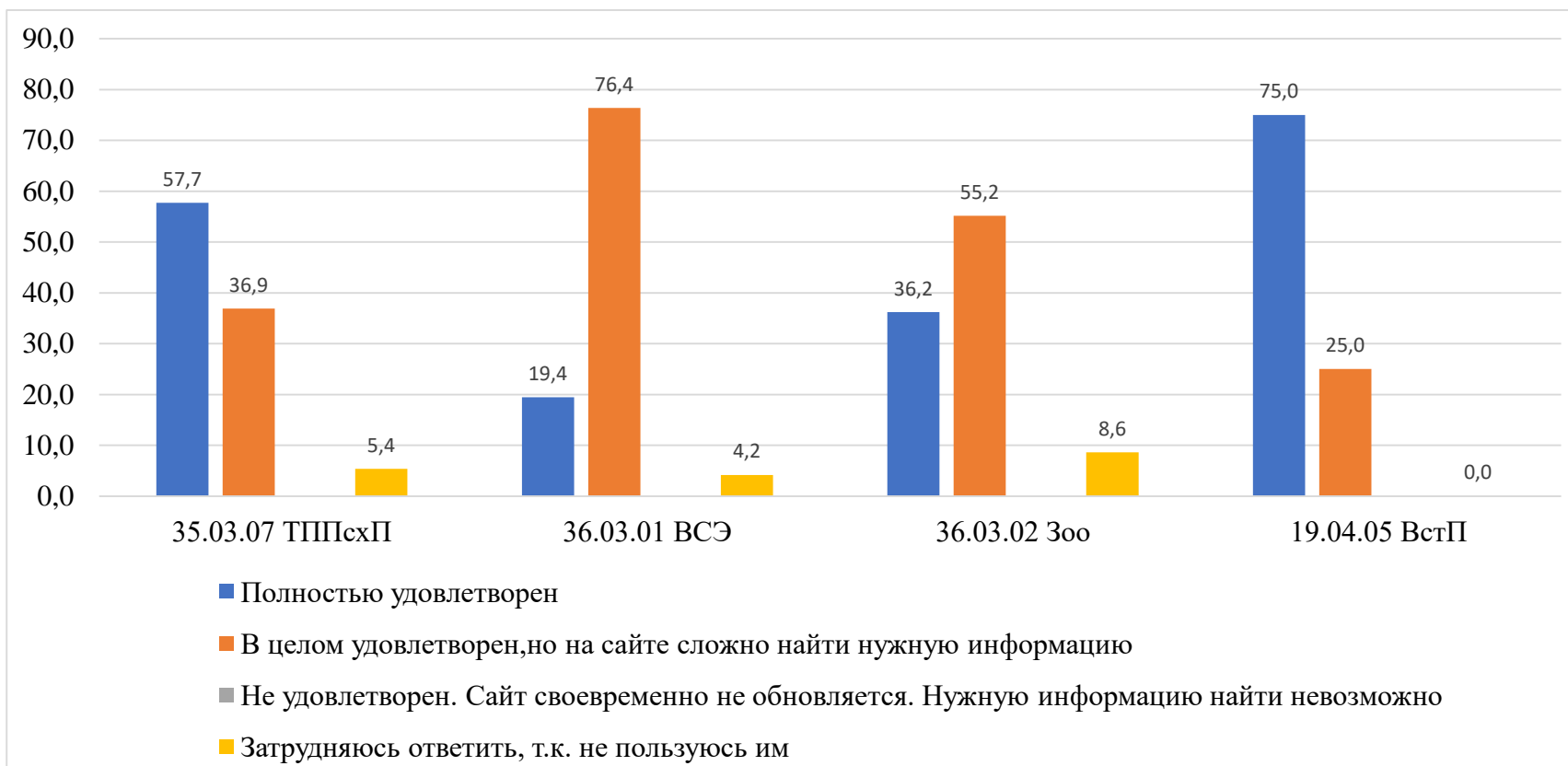
Удовлетворенность обучающихся условиями проживания в общежитии, %



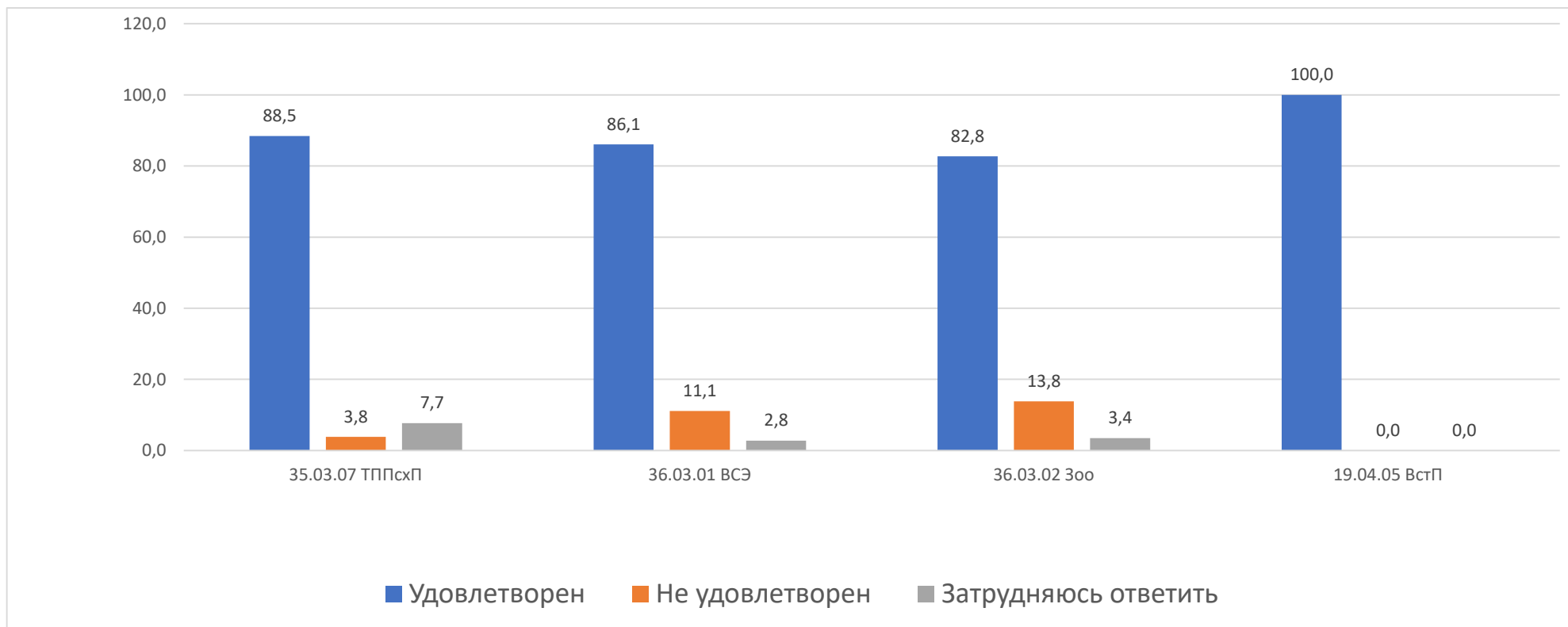
Оценка уровня открытости и доступности информации для обучающихся по организации образовательной деятельности, %



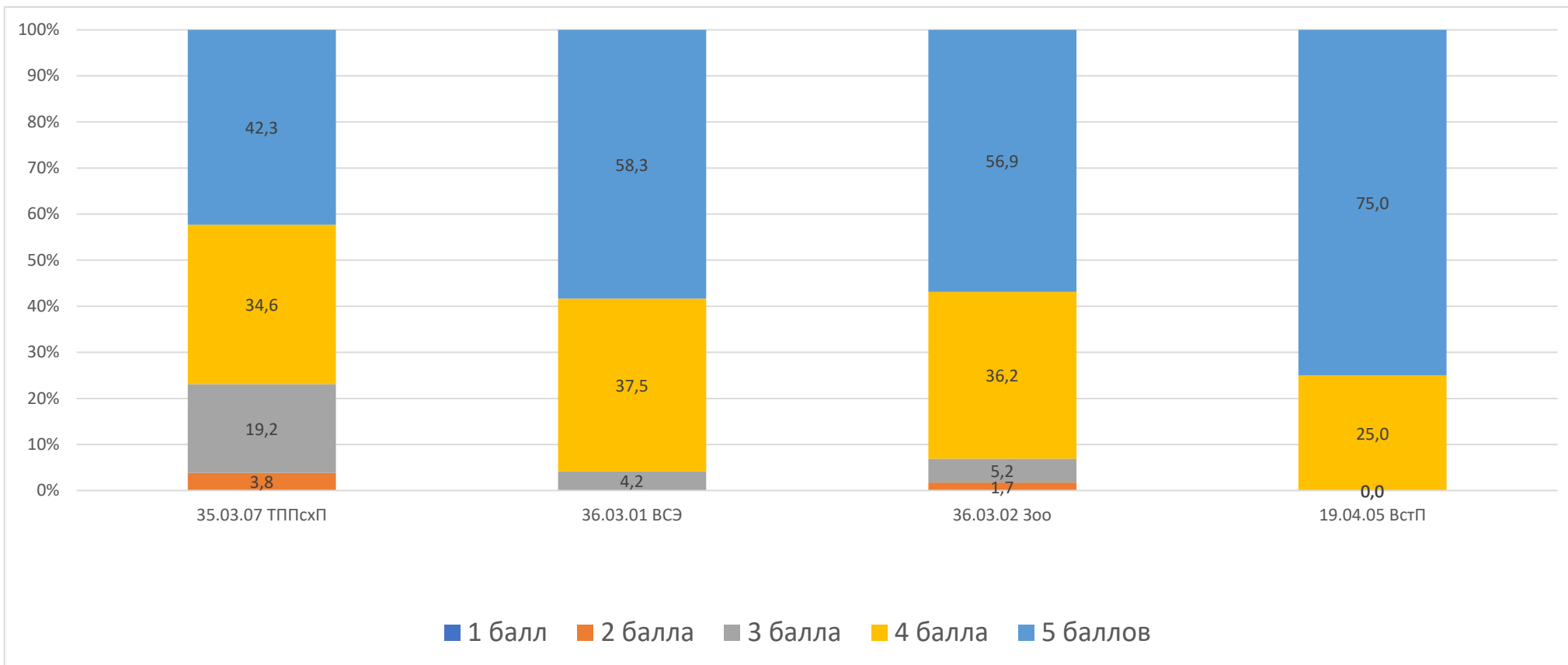
Удовлетворенность качеством работы официального сайта КГУ (Лесниковского филиала),%



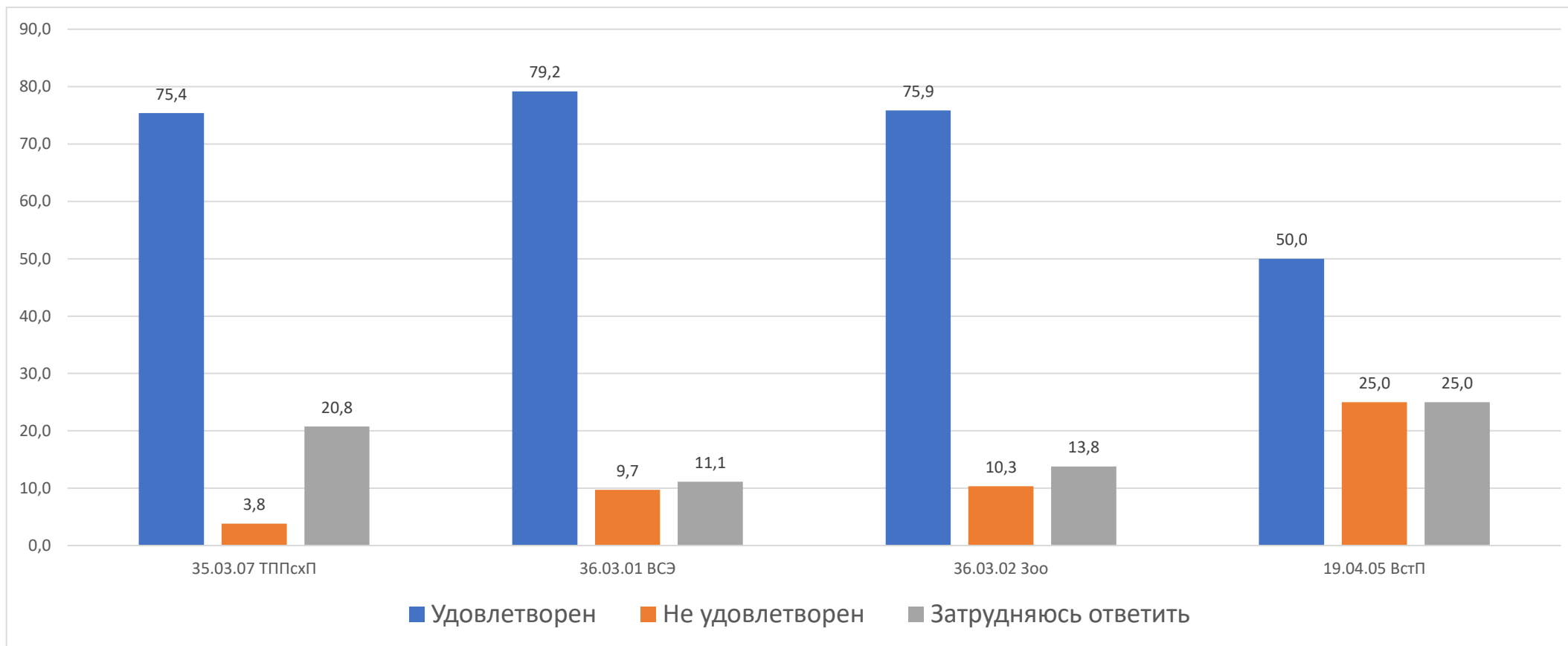
Удовлетворенность качеством организации учебного процесса в Лесниковском филиале, %



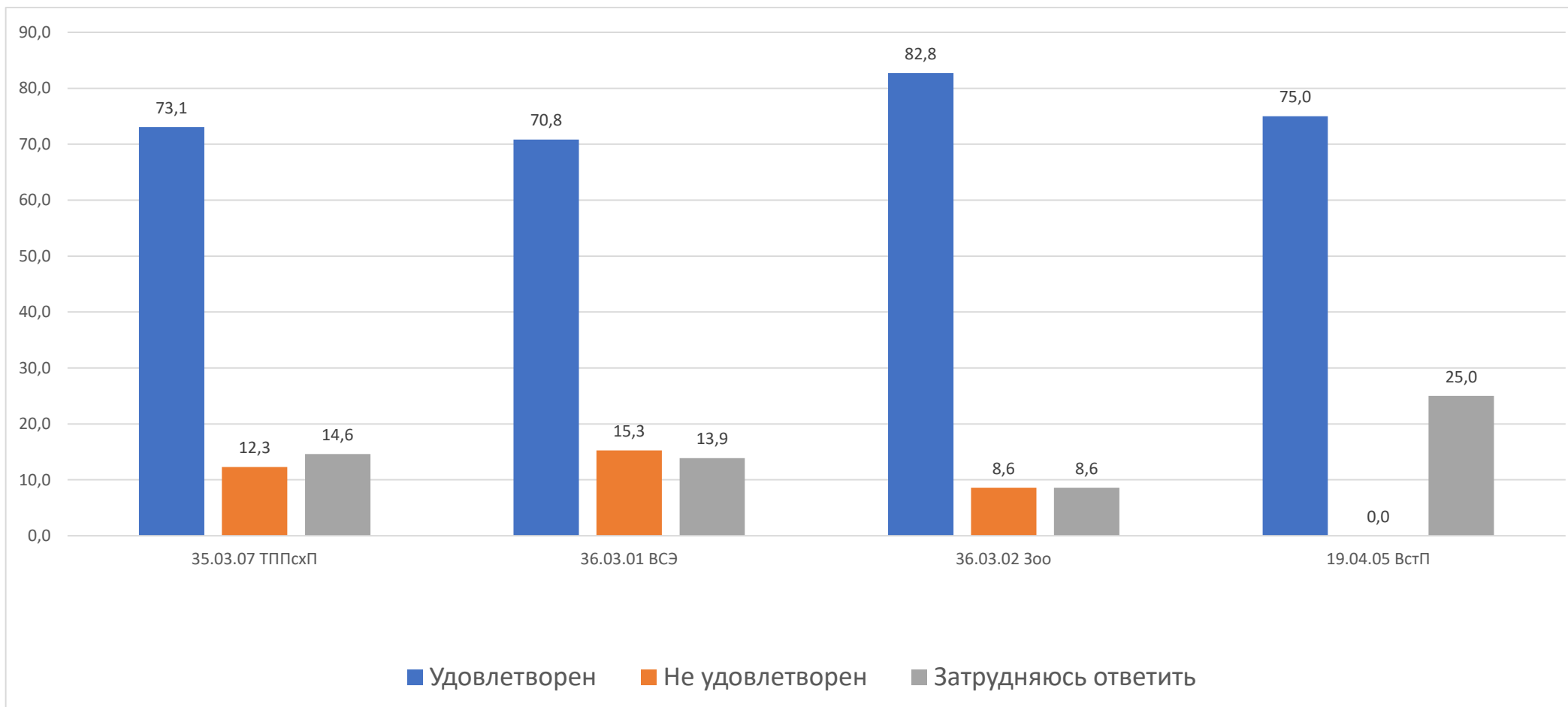
Уровень удовлетворенности
качеством образовательных услуг,
предоставляемых Лесниковским
филиалом%



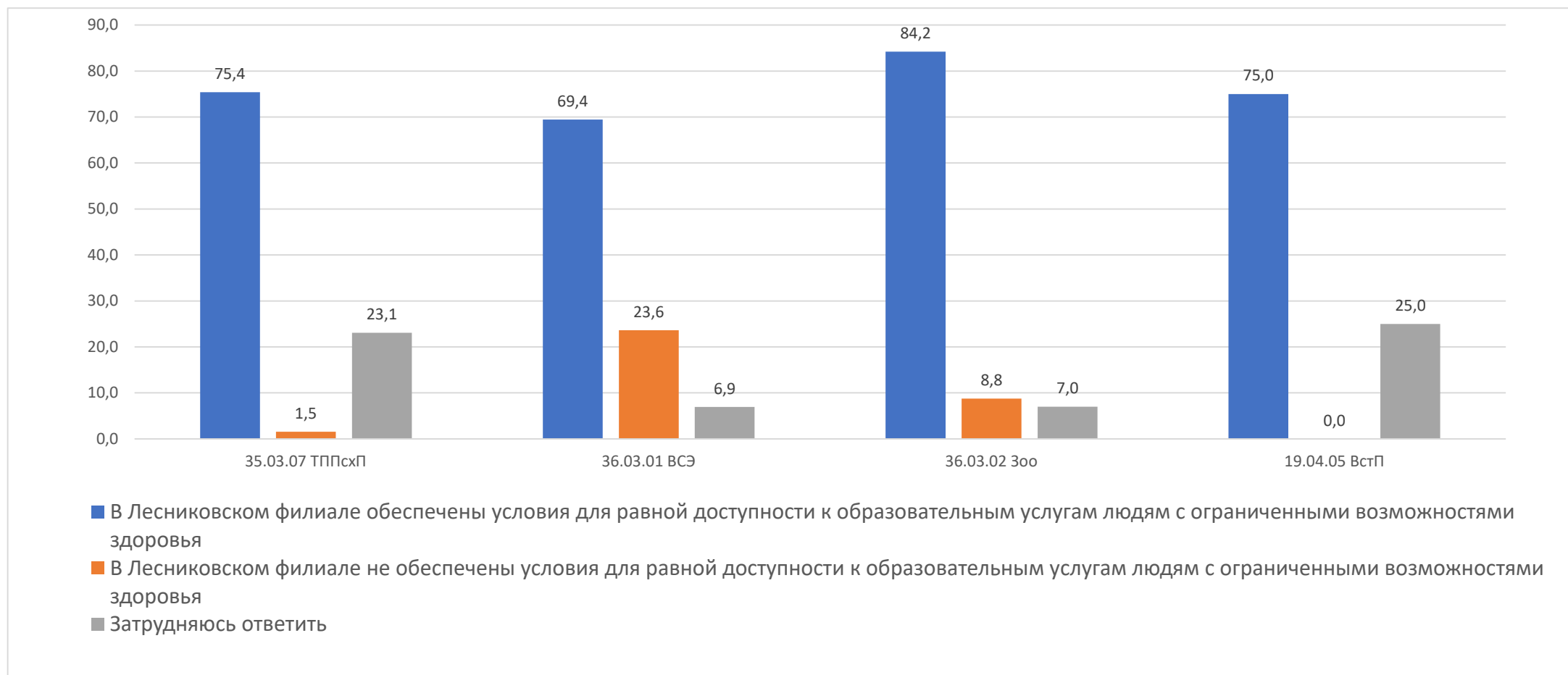
Удовлетворенность материально - техническим оснащением в Лесниковском филиале, %



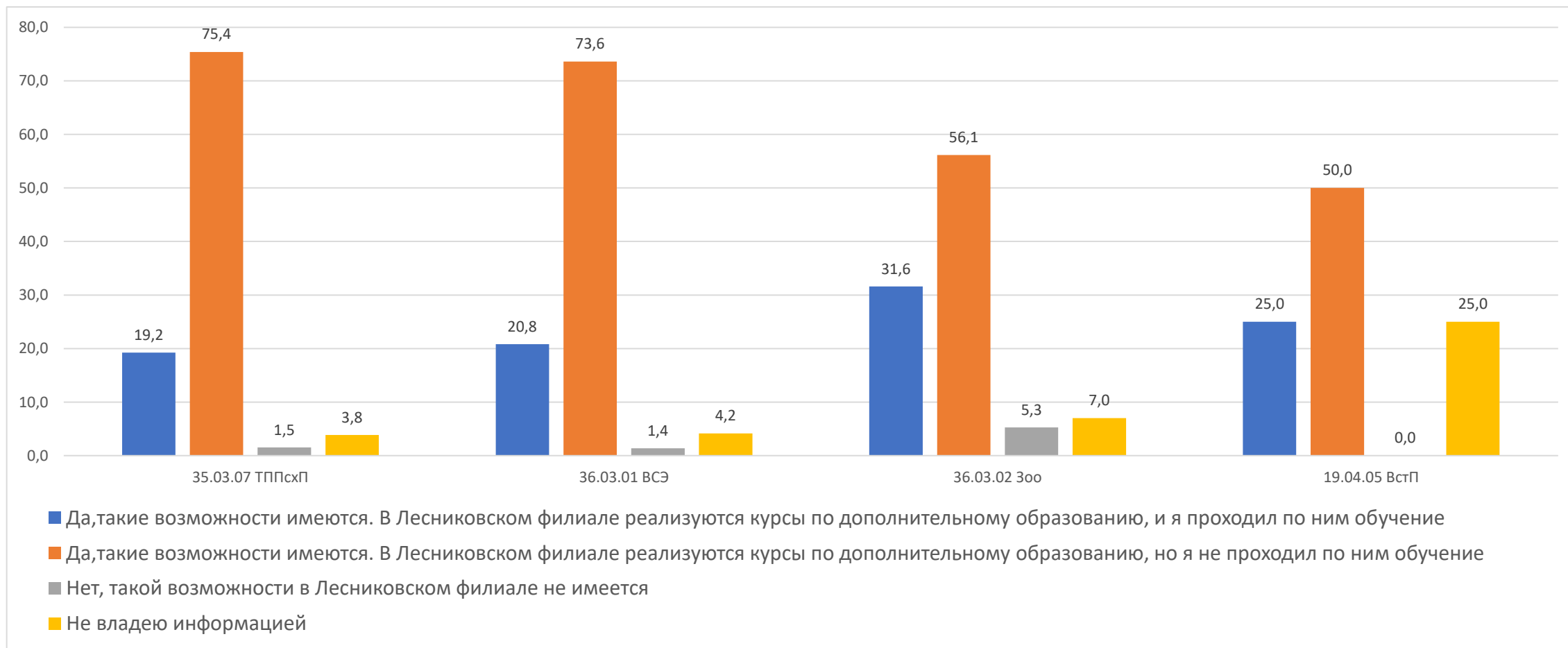
Удовлетворенность санитарно-гигиеническими условиями в Лесниковском филиале, %



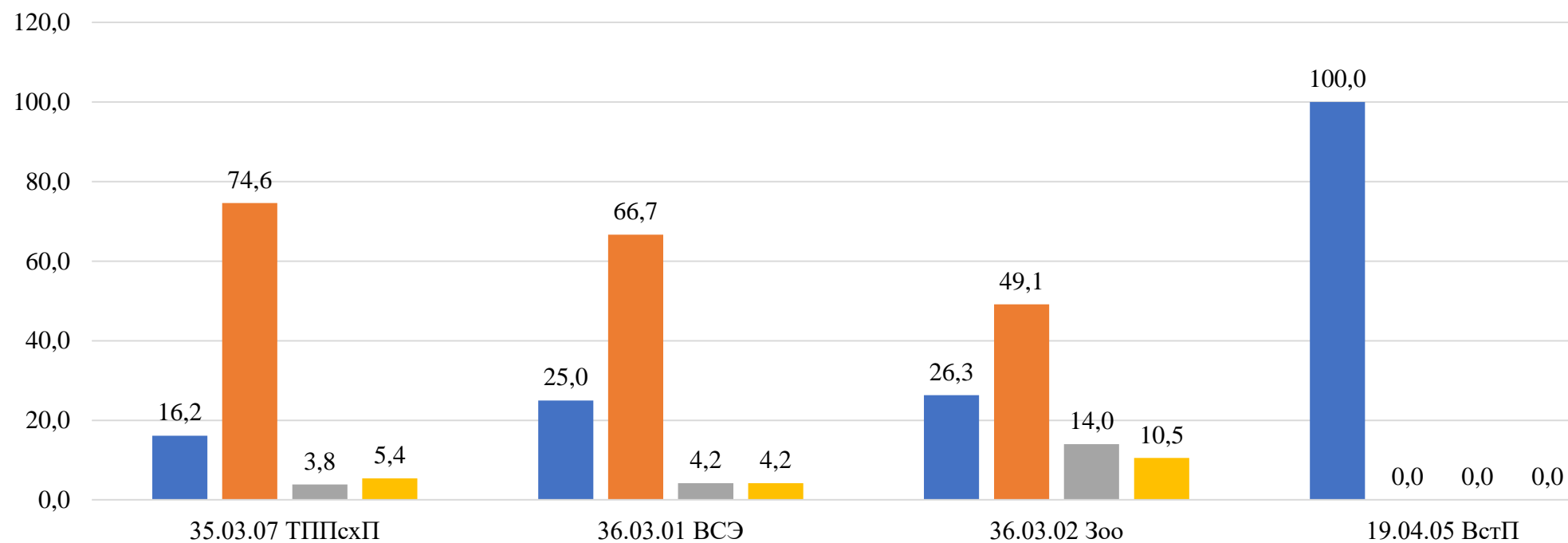
Оценка условий для равной доступности к образовательным услугам людям с ограниченными возможностями здоровья (наличие пандусов, поручней, подъемников, иного специального оборудования, указателей и др.),%



Наличие возможности получения дополнительного образования в Лесниковском филиале, %

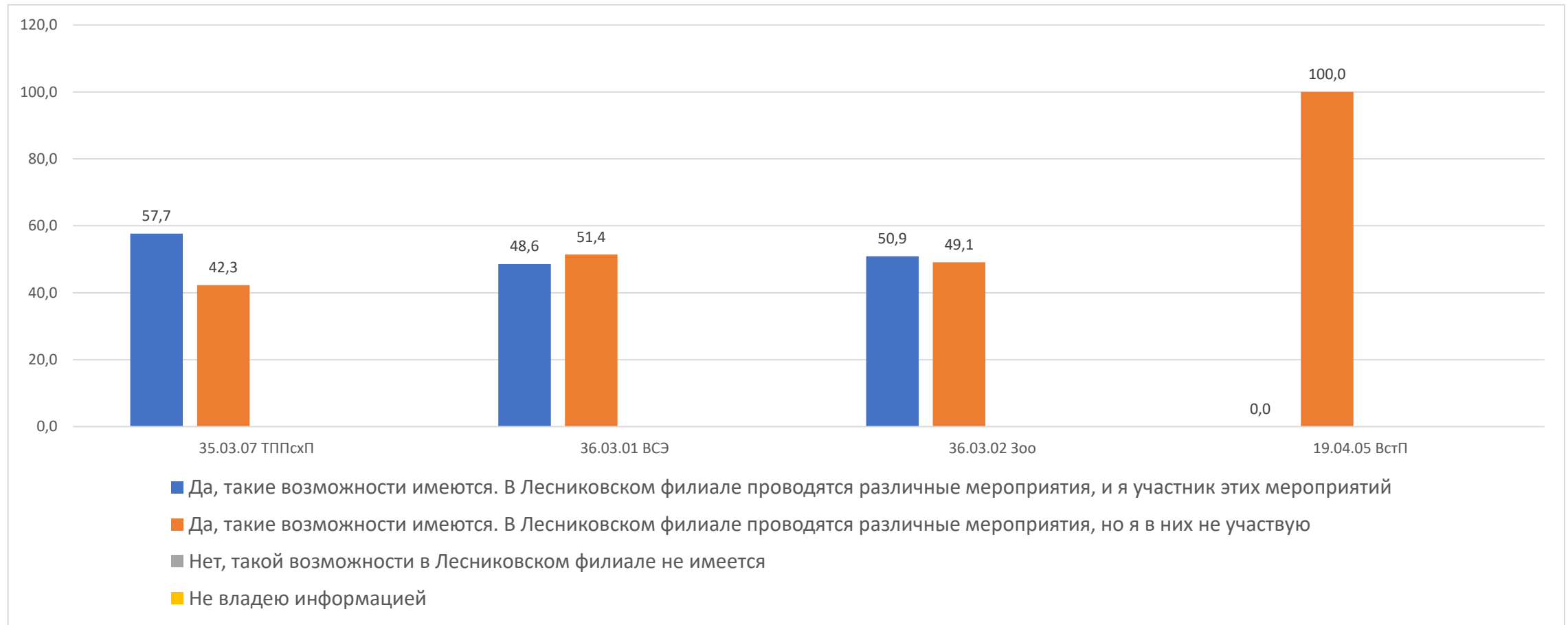


Наличие возможности для научного развития обучающихся в Лесниковском филиале, %



- Да, такие возможности имеются. В Лесниковском филиале проводятся научные конференции, круглые столы и т.д., и я участник этих мероприятий
- Да, такие возможности имеются. В Лесниковском филиале проводятся научные конференции, круглые столы и т.д., но я в них не участвую
- Нет, такой возможности в Лесниковском филиале не имеется
- Не владею информацией

Наличие возможности для творческого развития обучающихся в Лесниковском филиале, %



Наличие помощи со стороны Лесниковского филиала, в трудоустройстве выпускников, %



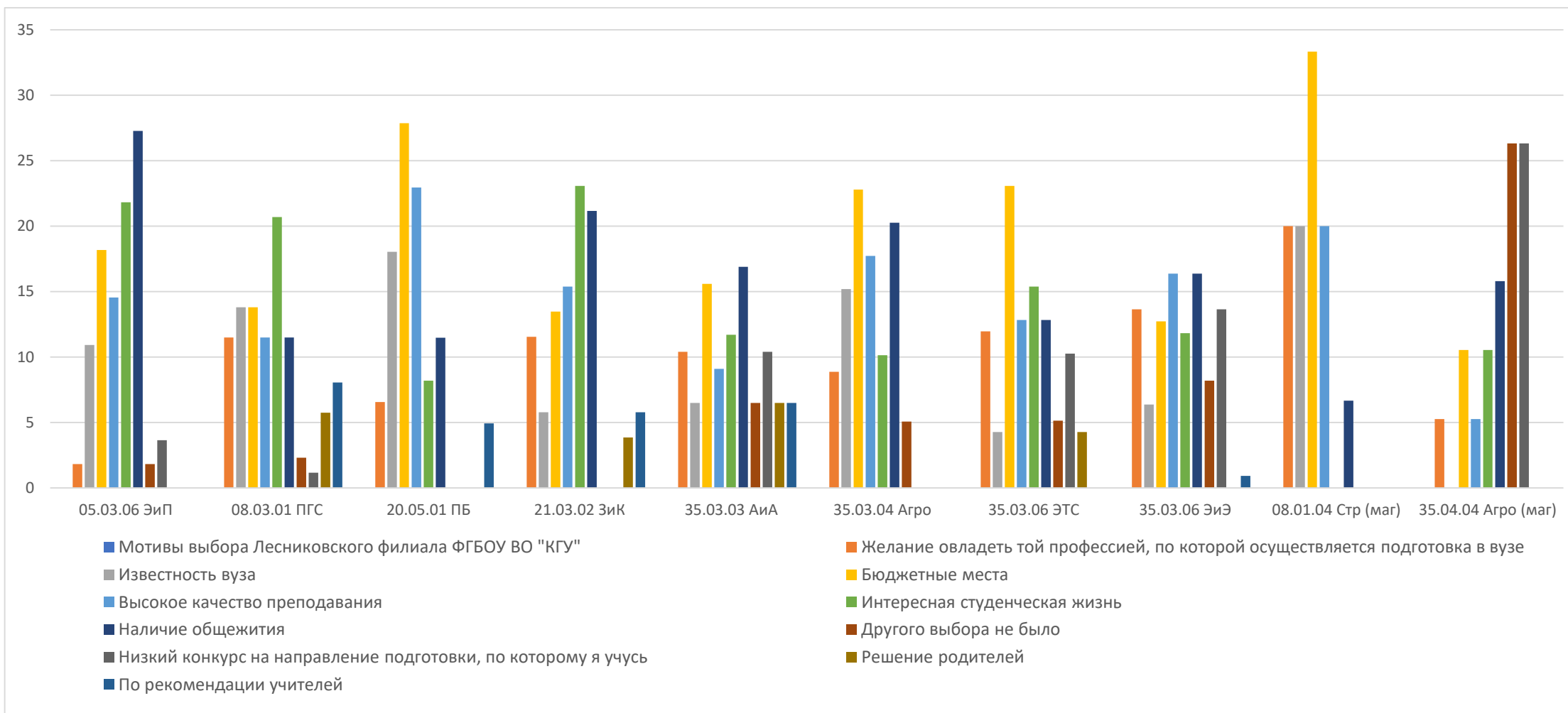
ИНСТИТУТ ИНЖЕНЕРИИ И АГРОНОМИИ

В ОПРОСЕ ПРИНЯЛИ УЧАСТИЕ СТУДЕНТЫ,
ОБУЧАЮЩИЕСЯ ПО НАПРАВЛЕНИЯМ
ПОДГОТОВКИ:

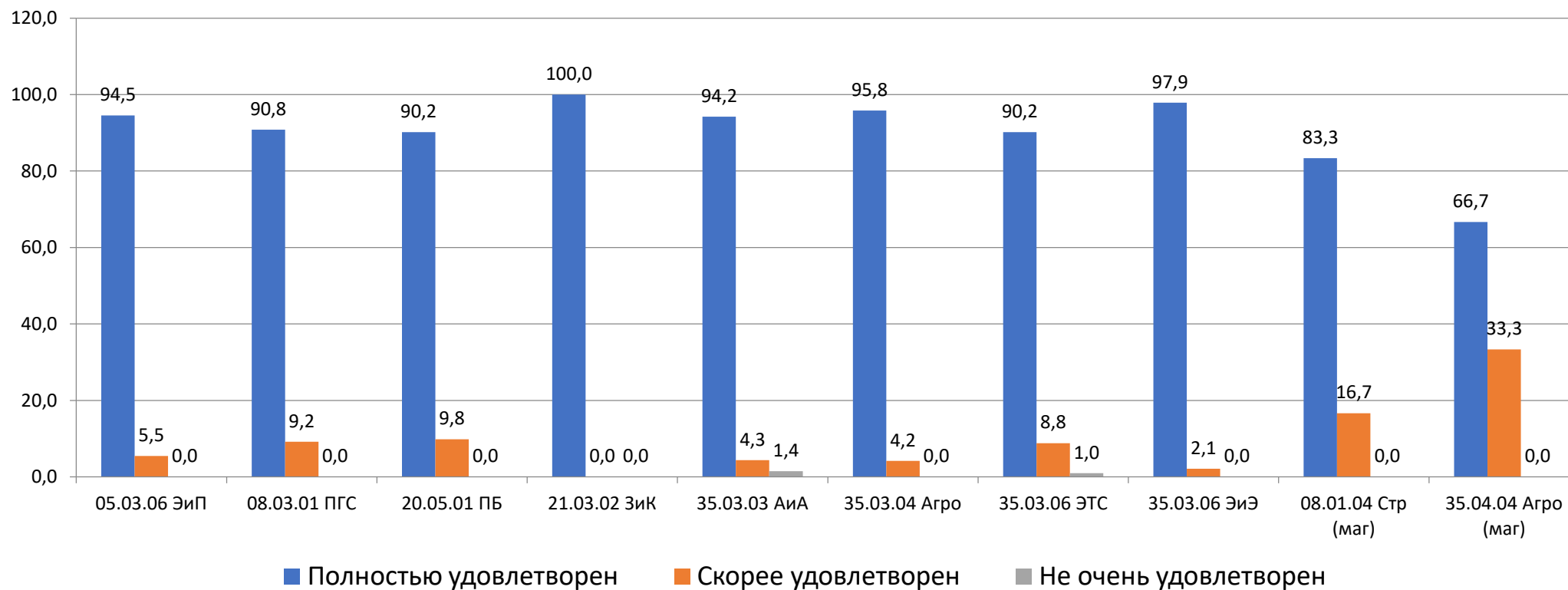
- 05.03.06 Экология и природопользование (ЭиП);
- 08.03.01 Строительство (ПГС);
- 20.05.01 Пожарная безопасность (ПБ);
- 21.03.02 Землеустройство и кадастры (ЗиК);
- 35.03.03 Агрохимия и агропочвоведение (АиА);
- 35.03.04 Агрономия (Агро);
- 35.03.06 Агроинженерия, профиль
«Электрооборудование и электротехнологии»
(ЭиЭ);
- 35.03.06 Агроинженерия, профиль «Эксплуатация
технических систем» (ЭТС);
- 08.04.01 Строительство (Стр-во (маг));
- 35.04.04 Агнономия (Агро (маг)).



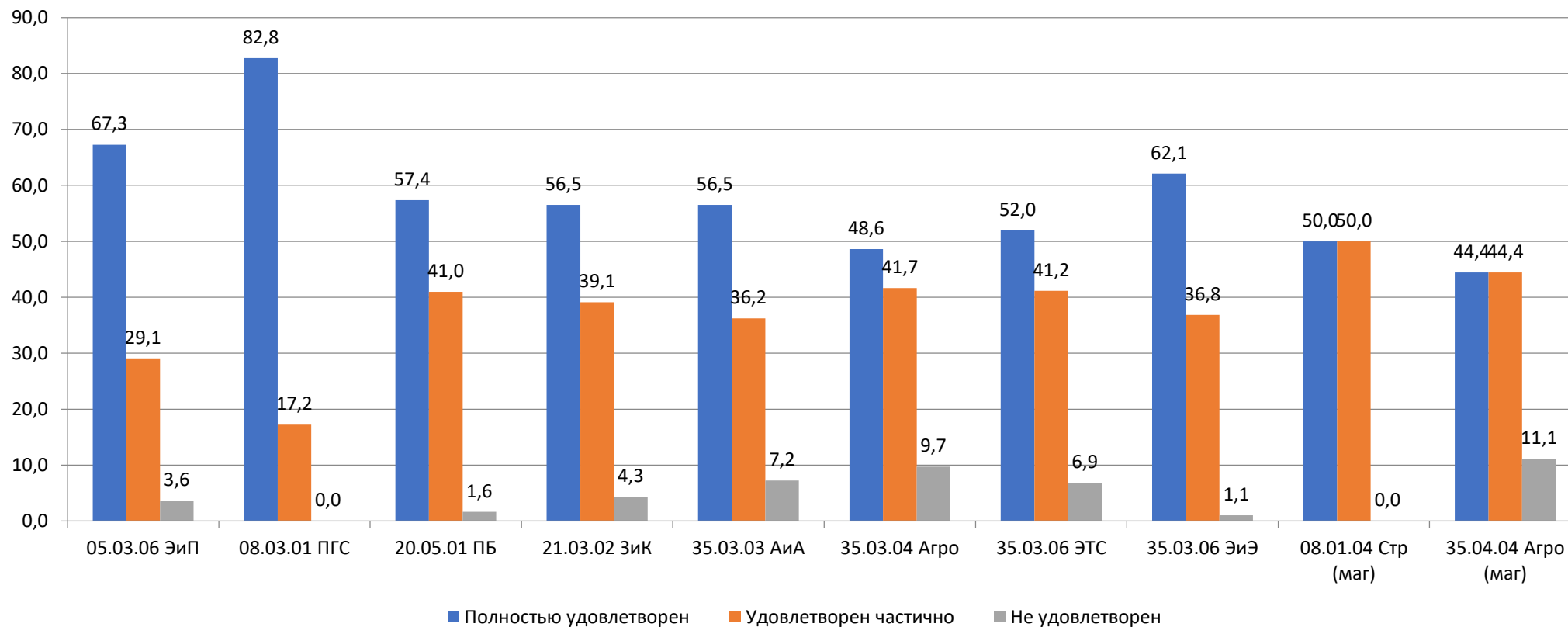
Мотивы выбора Лесниковского филиала, %



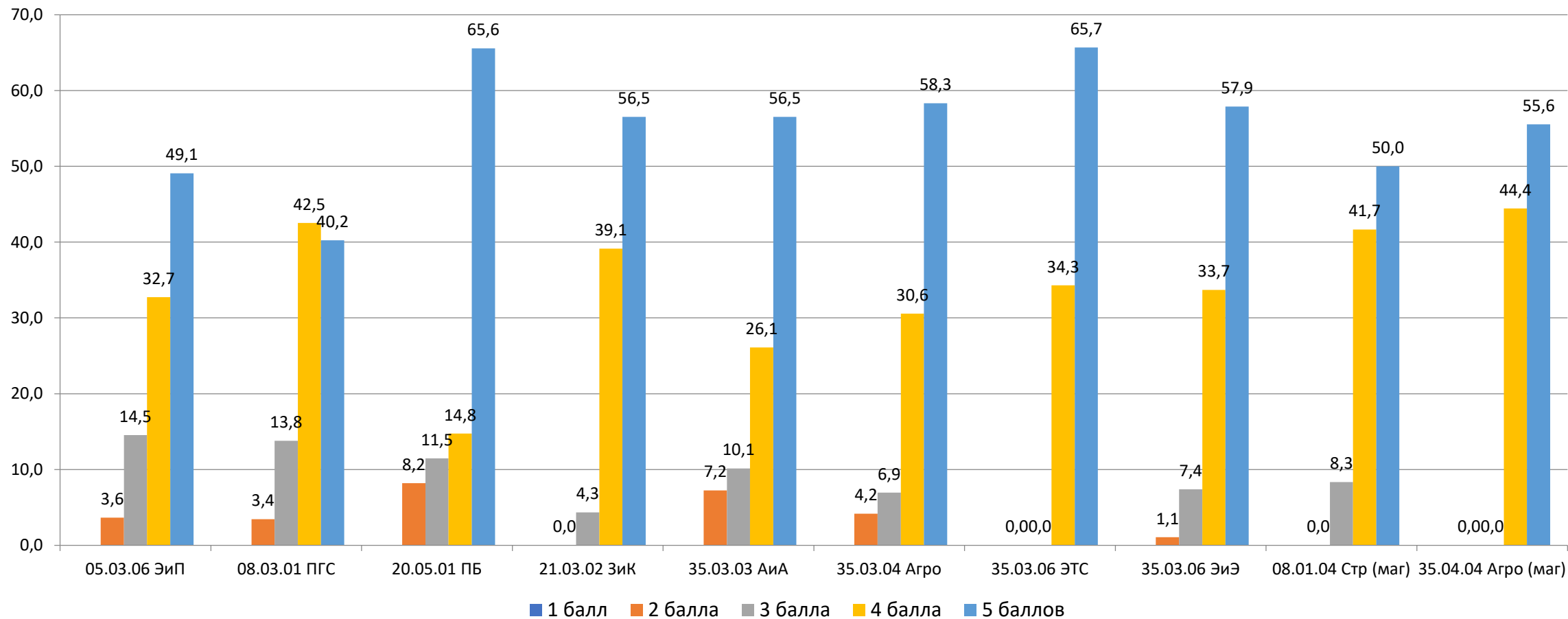
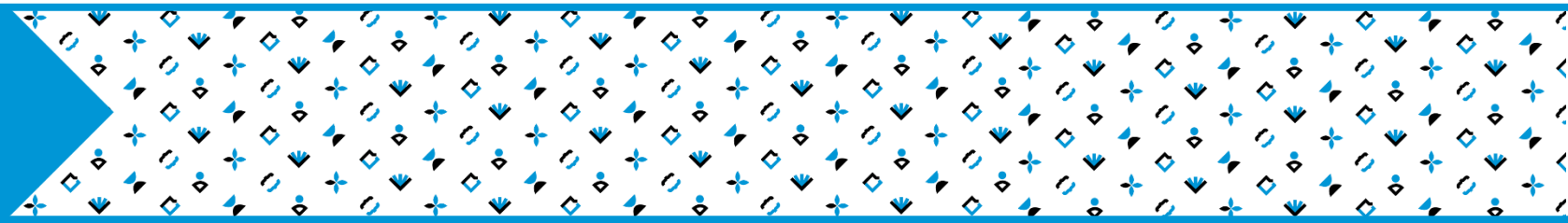
Удовлетворенность обучающихся обучением в Лесниковском филиале, %



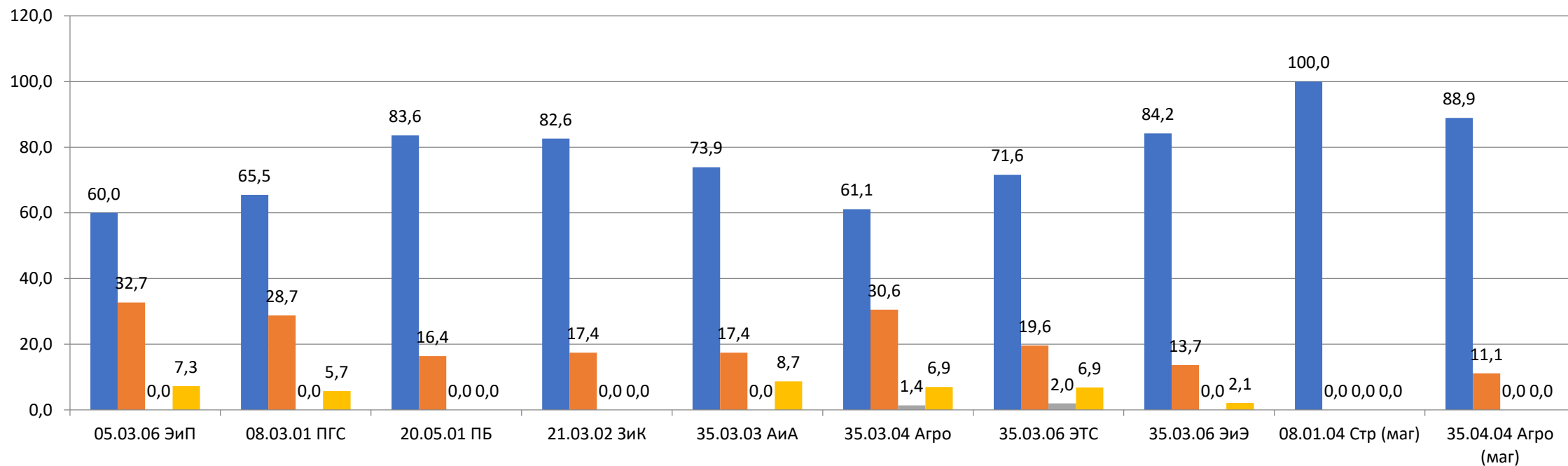
Удовлетворенность обучающихся условиями проживания в общежитии, %



Оценка уровня открытости и доступности информации для обучающихся по организации образовательной деятельности, %

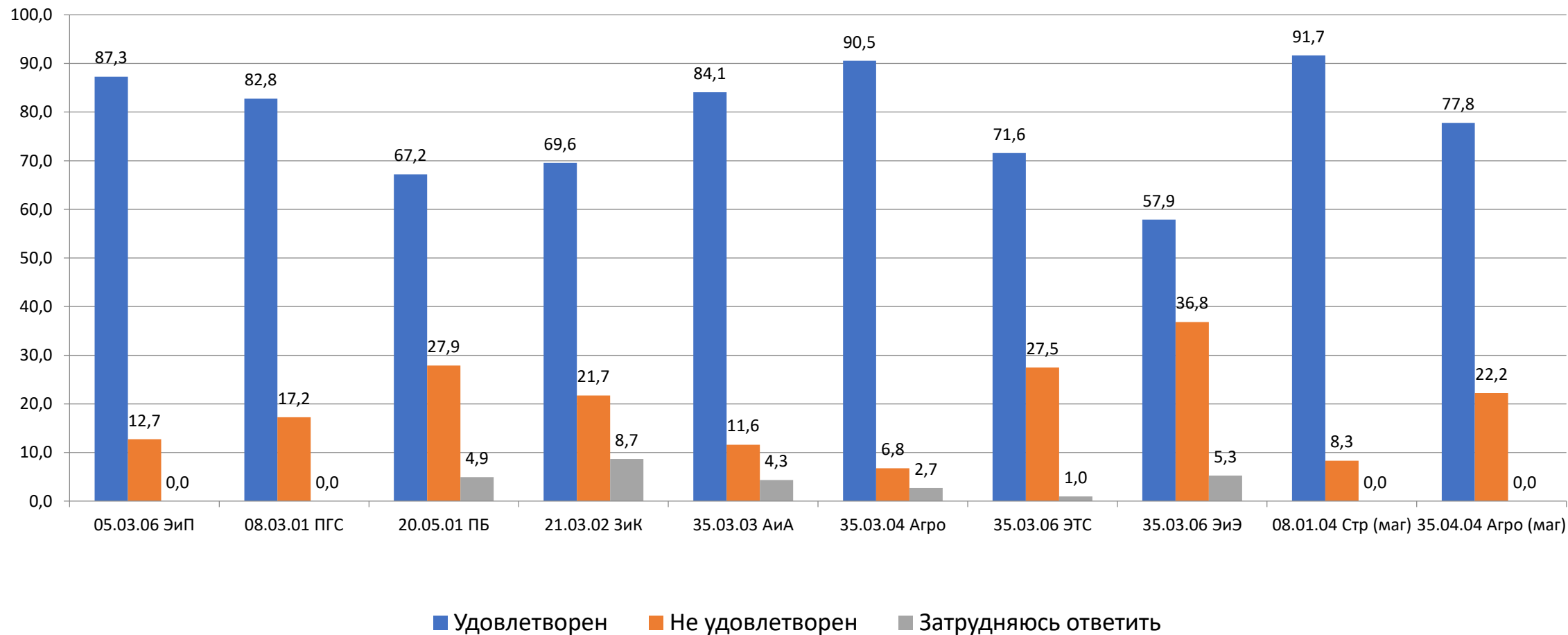


Удовлетворенность качеством работы официального сайта КГУ (Лесниковского филиала),%

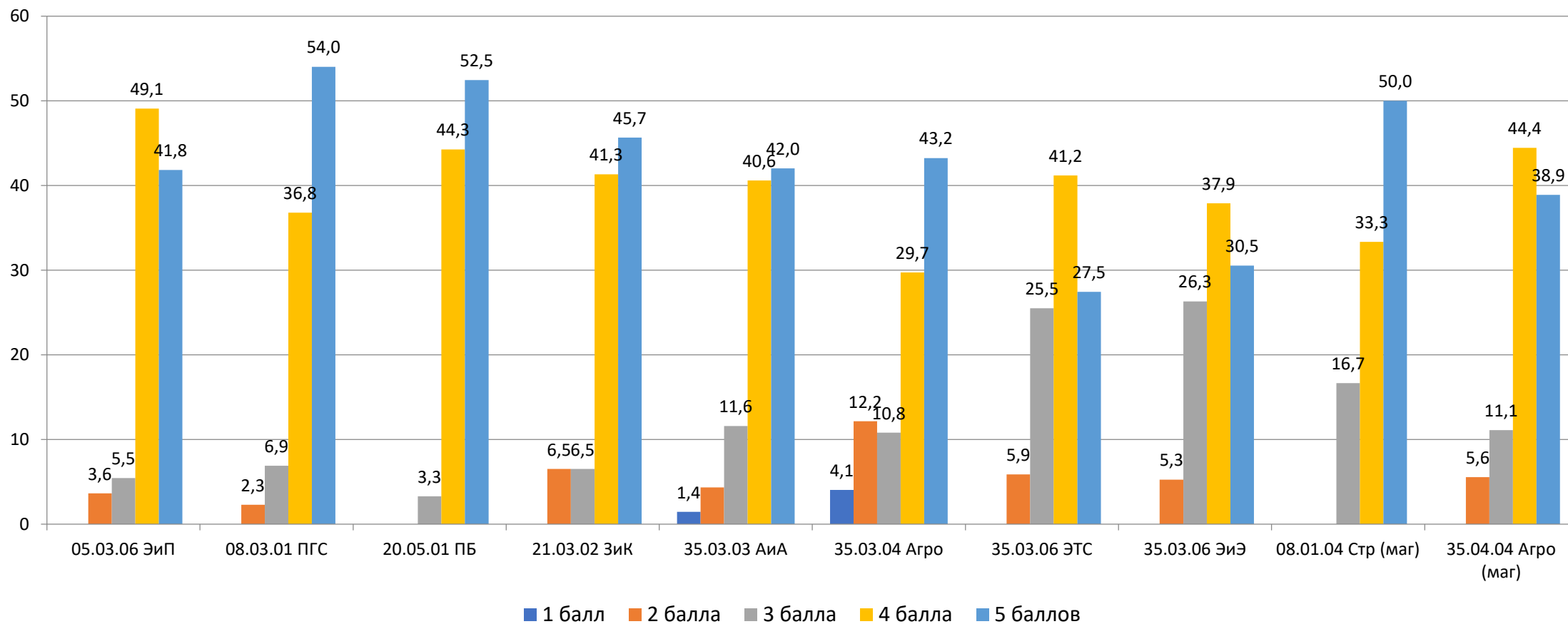


- Полностью удовлетворен
- В целом удовлетворен, но на сайте сложно найти нужную информацию
- Не удовлетворен. Сайт своевременно не обновляется. Нужную информацию найти невозможно
- Затрудняюсь ответить, т.к. не пользуюсь им

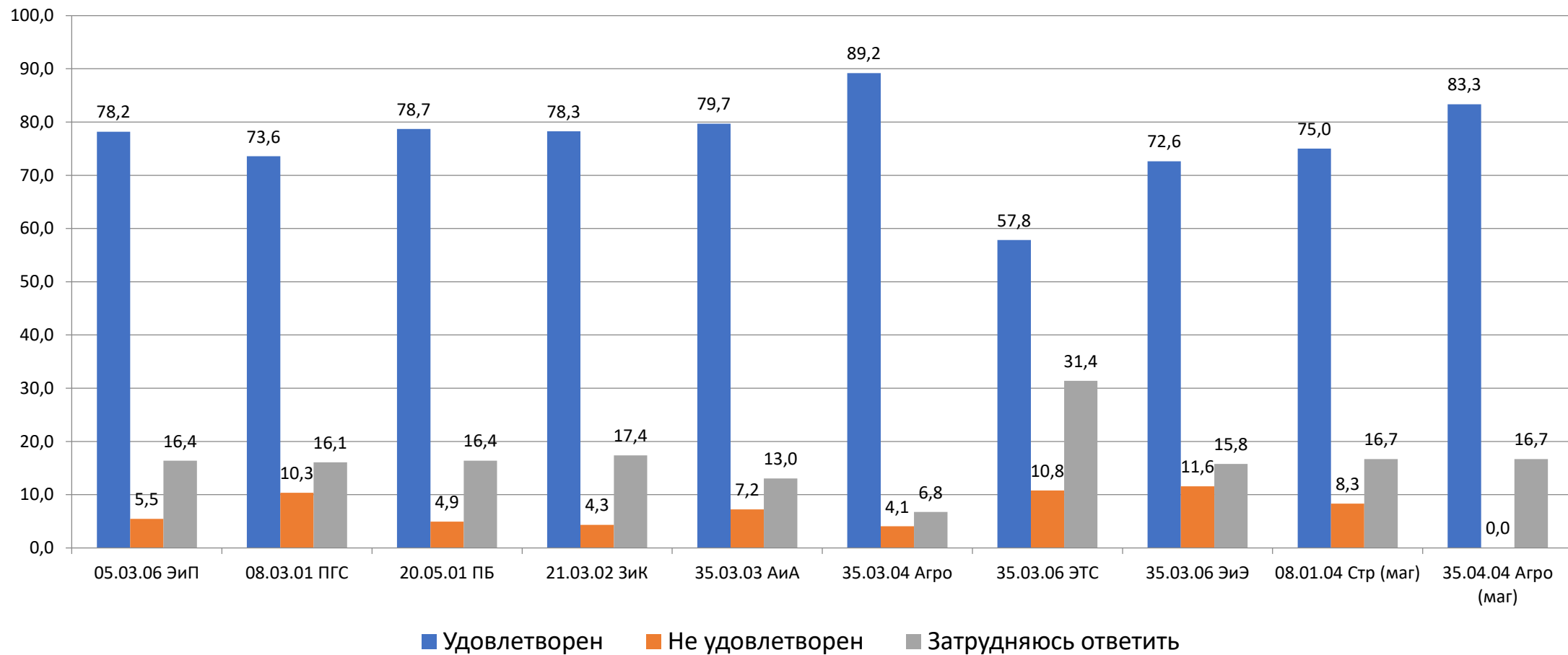
Удовлетворенность качеством организации учебного процесса в Лесниковском филиале, %



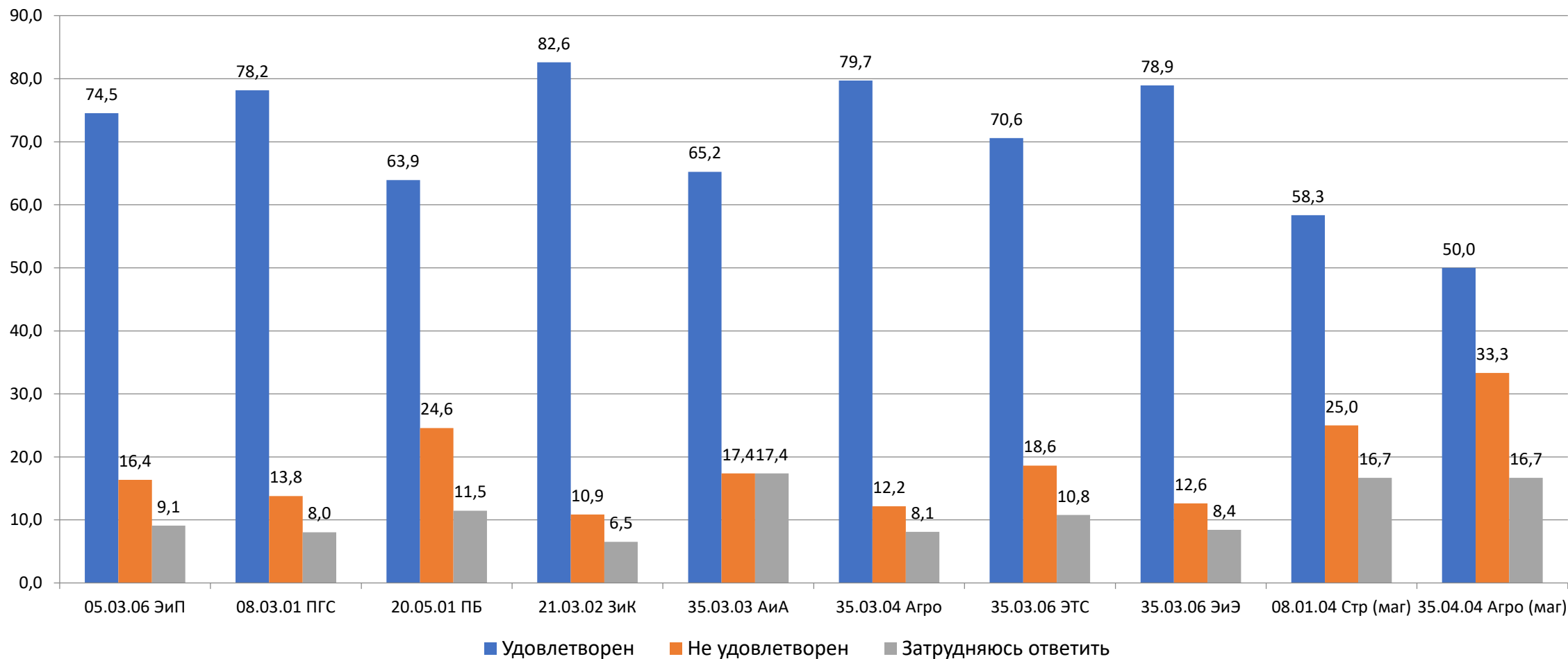
Уровень удовлетворенности качеством образовательных услуг, предоставляемых Лесниковским филиалом%



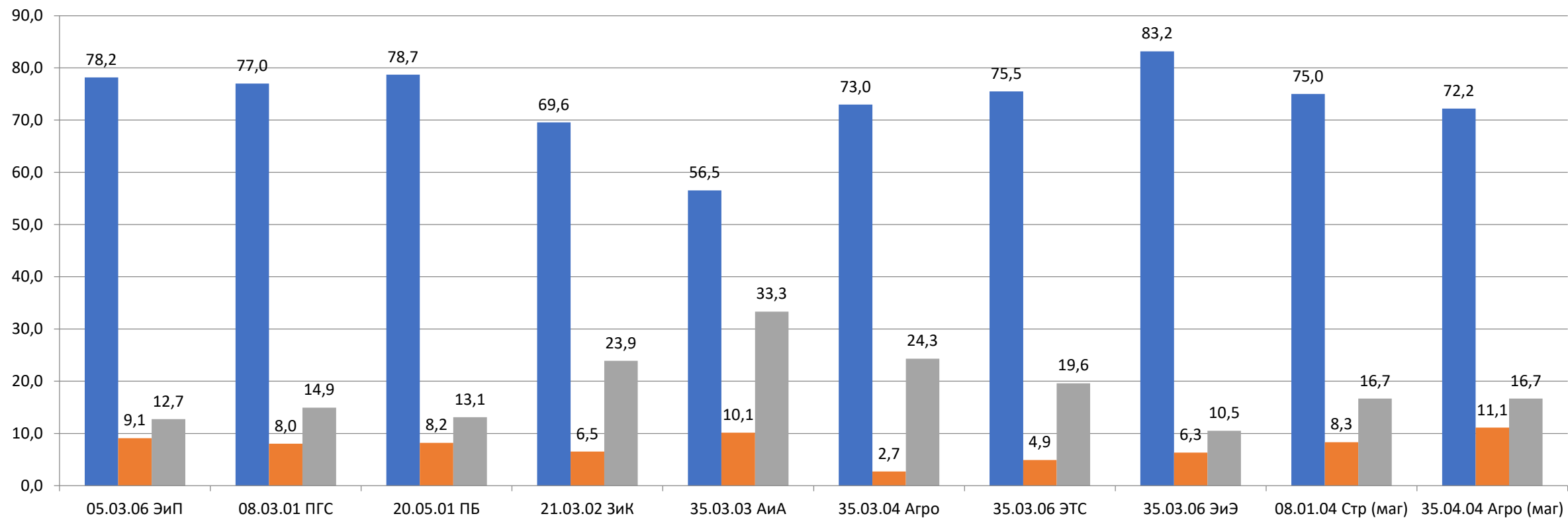
Удовлетворенность материально - техническим оснащением в Лесниковском филиале, %



Удовлетворенность санитарно-гигиеническими условиями в Лесниковском филиале, %

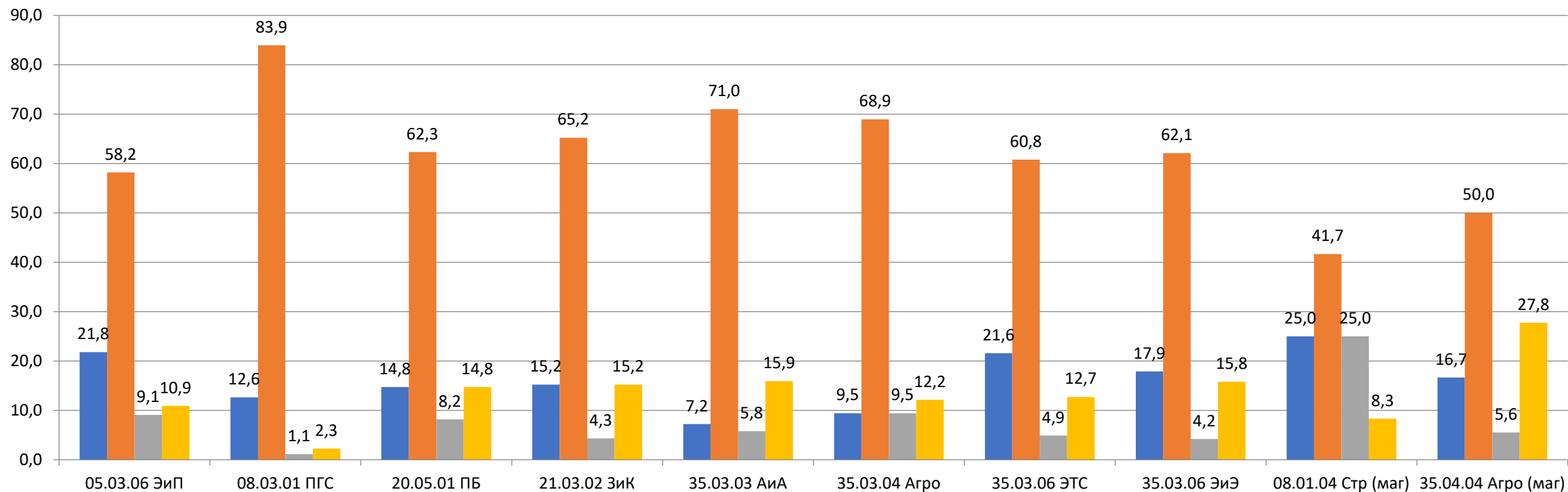


Оценка условий для равной доступности к образовательным услугам людям с ограниченными возможностями здоровья (наличие пандусов, поручней, подъемников, иного специального оборудования, указателей и др.),%



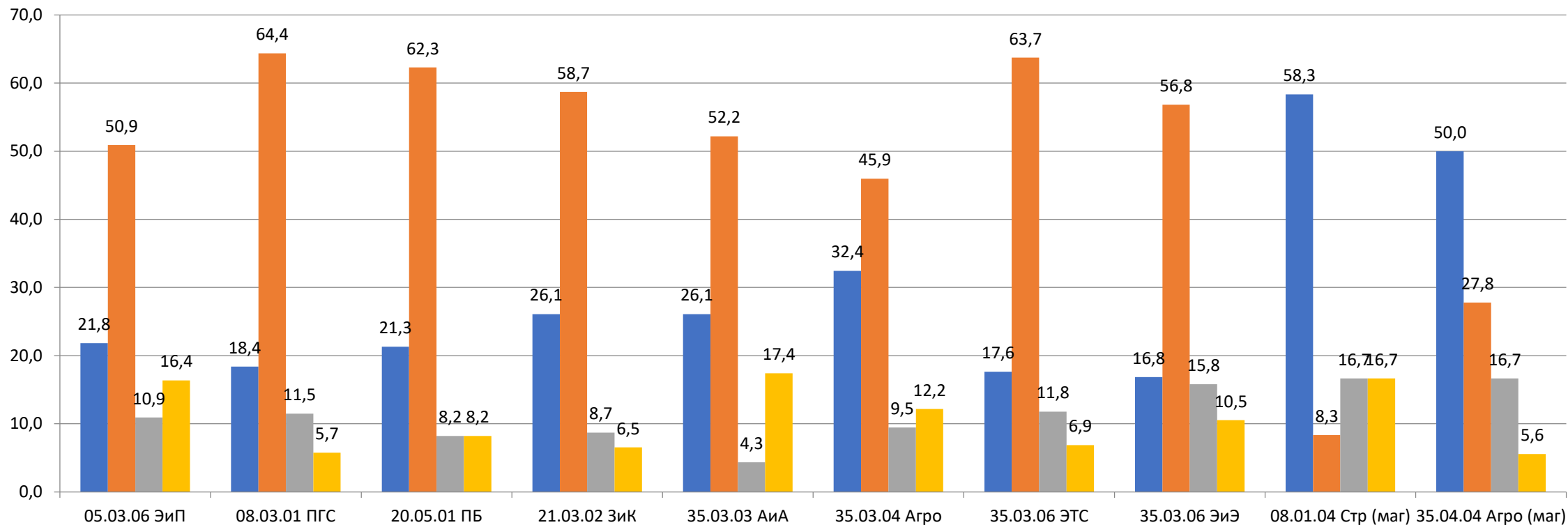
- В Лесниковском филиале обеспечены условия для равной доступности к образовательным услугам людям с ограниченными возможностями здоровья
- В Лесниковском филиале не обеспечены условия для равной доступности к образовательным услугам людям с ограниченными возможностями здоровья
- Затрудняюсь ответить

Наличие возможности получения дополнительного образования в Лесниковском филиале, %



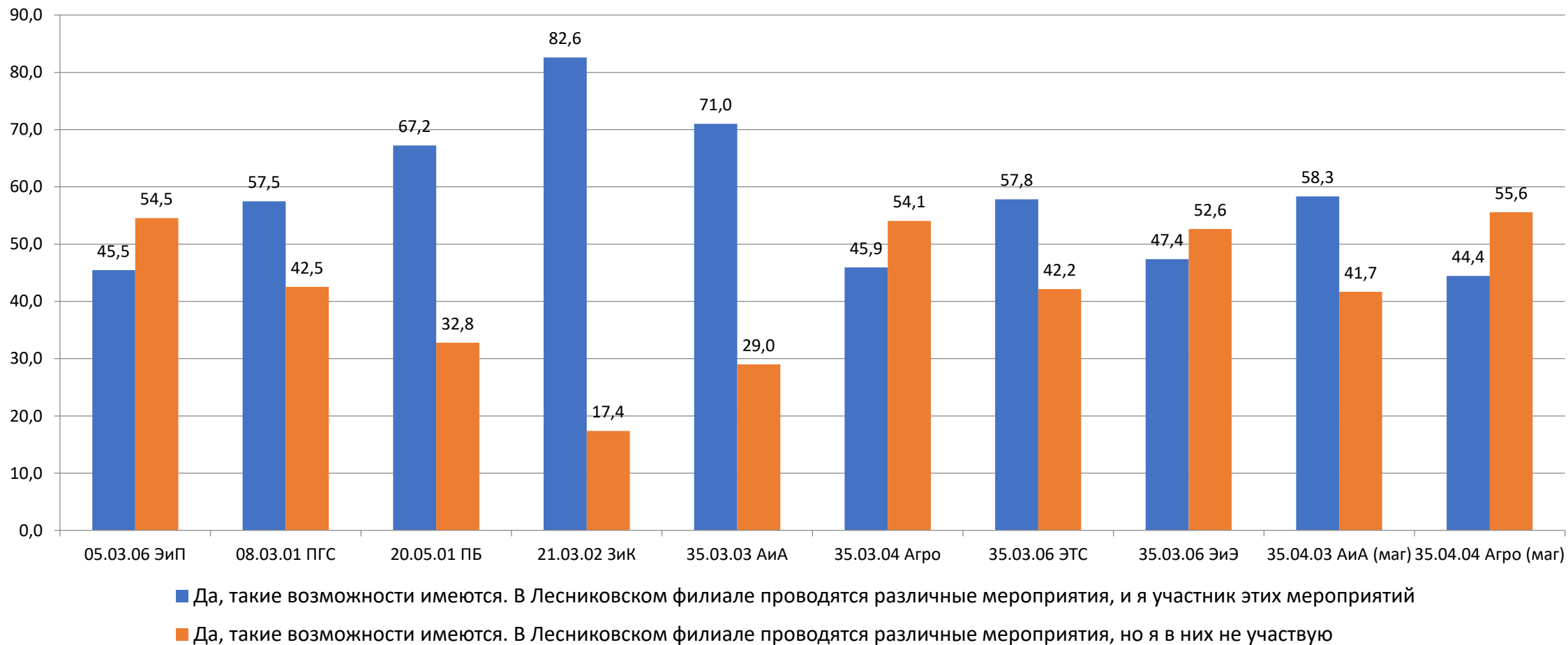
- Да, такие возможности имеются. В Лесниковском филиале реализуются курсы по дополнительному образованию, и я проходил по ним обучение
- Да, такие возможности имеются. В Лесниковском филиале реализуются курсы по дополнительному образованию, но я не проходил по ним обучение
- Нет, такой возможности в Лесниковском филиале не имеется
- Не владею информацией

Наличие возможности для научного развития обучающихся в Лесниковском филиале, %



- Да, такие возможности имеются. В Лесниковском филиале проводятся научные конференции, круглые столы и т.д., и я участник этих мероприятий
- Да, такие возможности имеются. В Лесниковском филиале проводятся научные конференции, круглые столы и т.д., но я в них не участвую
- Нет, такой возможности в Лесниковском филиале не имеется
- Не владею информацией

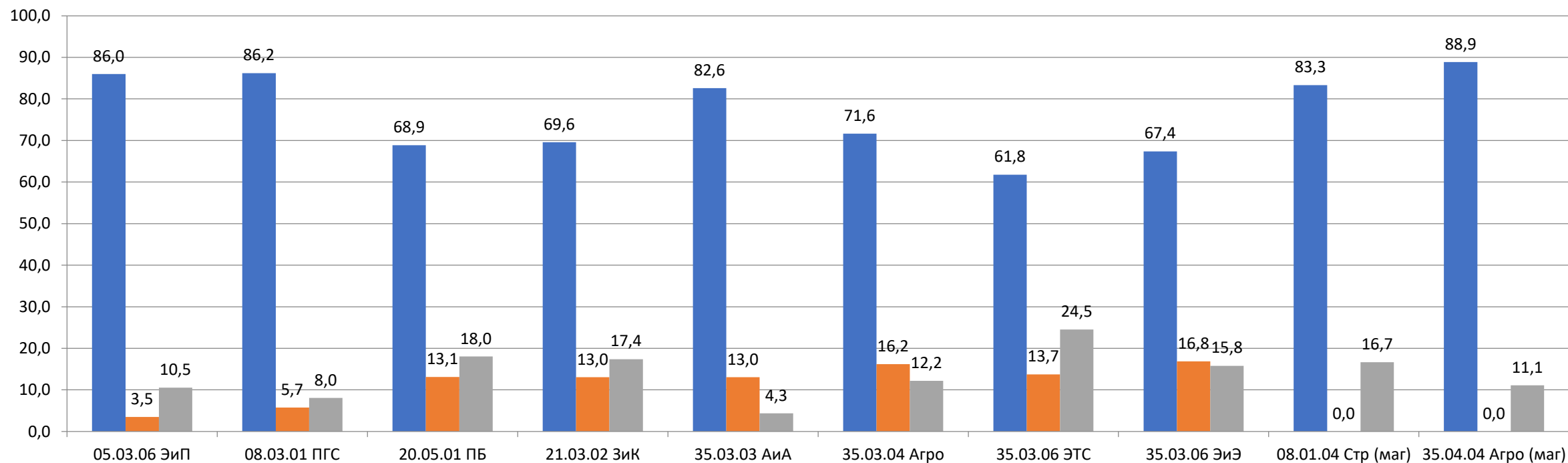
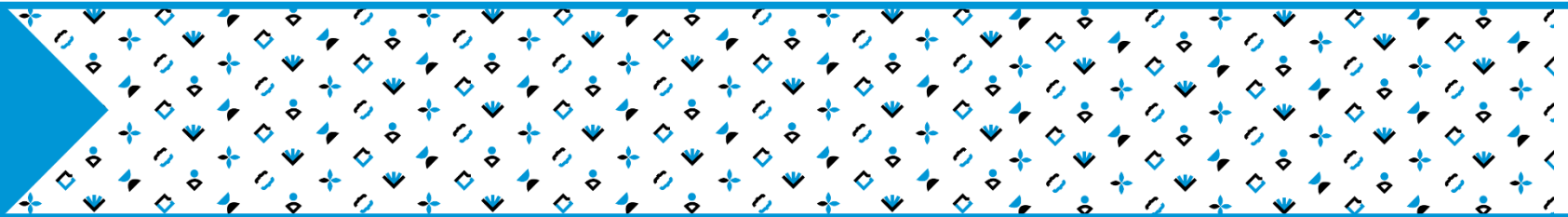
Наличие возможности для творческого развития обучающихся в Лесниковском филиале, %



■ Да, такие возможности имеются. В Лесниковском филиале проводятся различные мероприятия, и я участник этих мероприятий

■ Да, такие возможности имеются. В Лесниковском филиале проводятся различные мероприятия, но я в них не участвую

Наличие помощи со стороны Лесниковского филиала, в трудоустройстве выпускников, %



■ Да, в Лесниковском филиале осуществляется помощь в трудоустройстве выпускников. Информация о вакансиях регулярно размещается на официальном сайте, в группах университета, филиала и институтах

■ Нет, в Лесниковском филиале не осуществляется помощь в трудоустройстве выпускников

■ Не владею информацией